

DETAIL UKONČENÍ ATIKY (EZ)

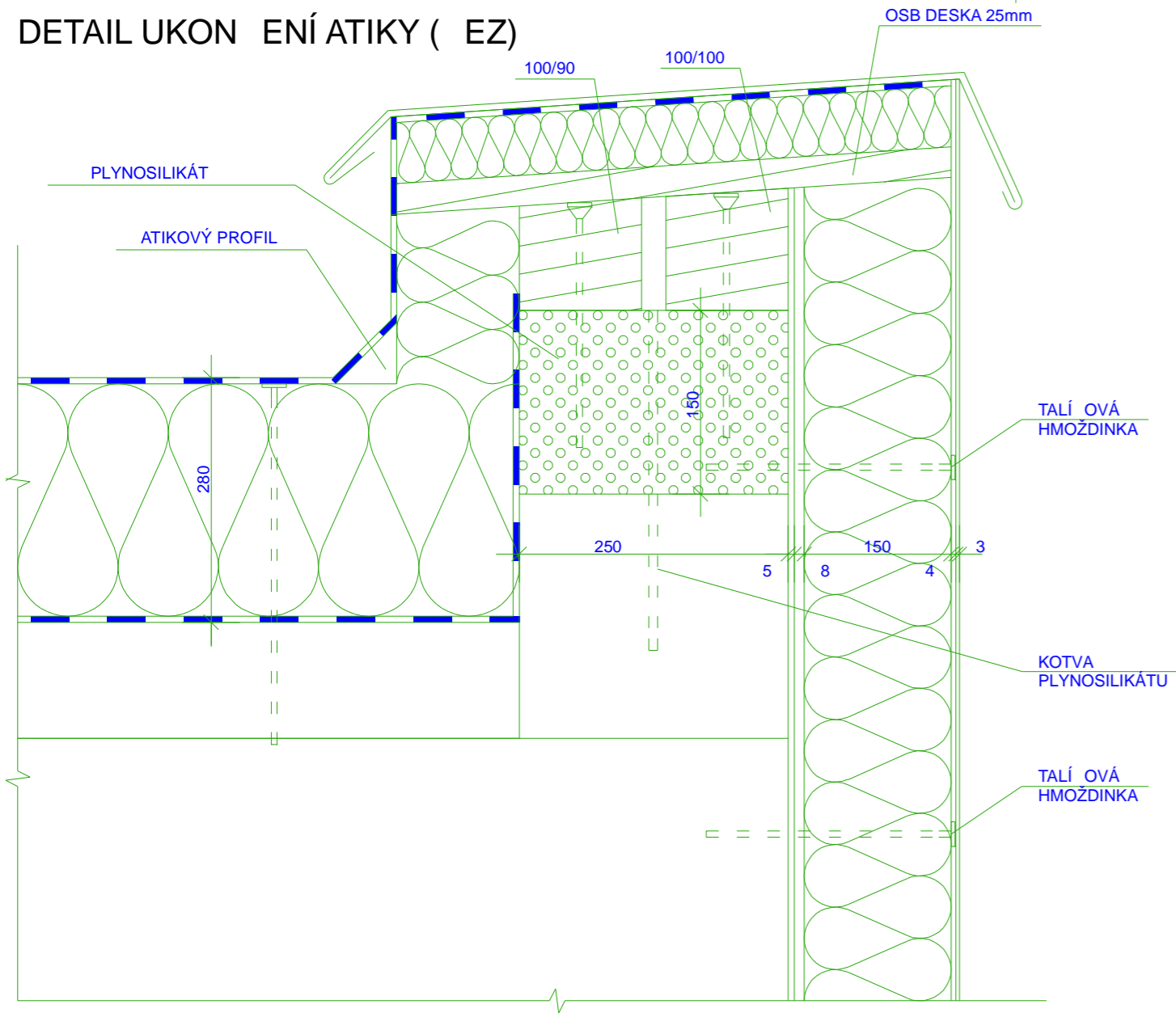
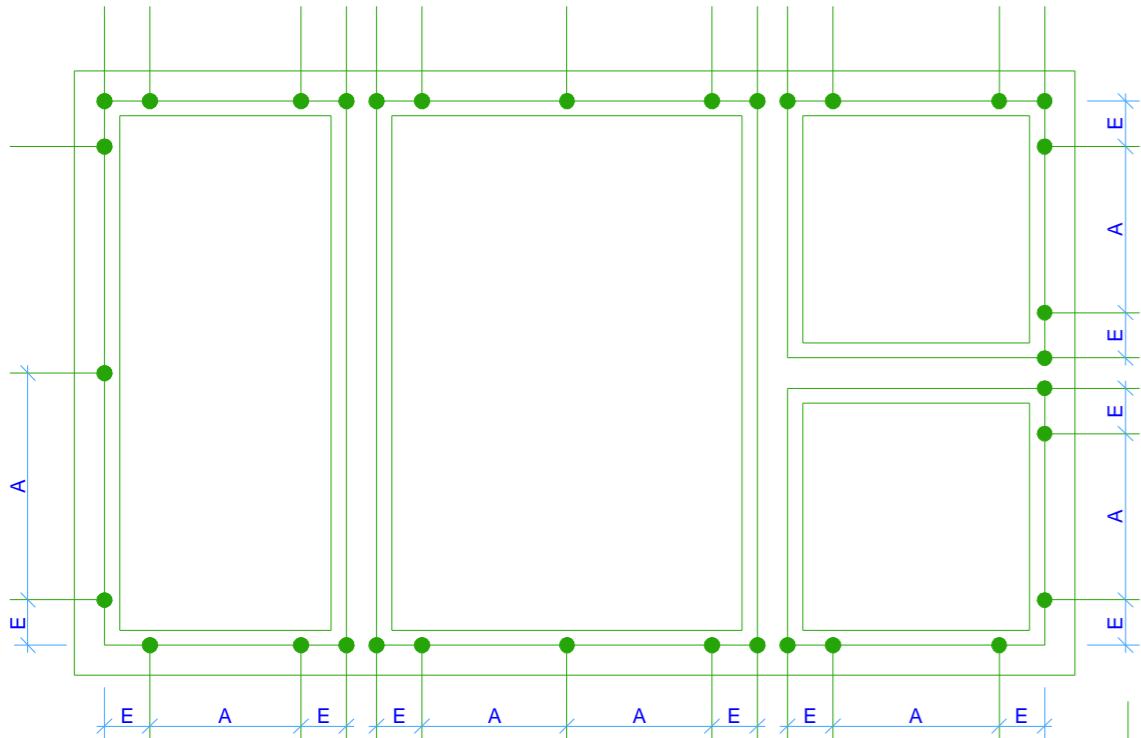
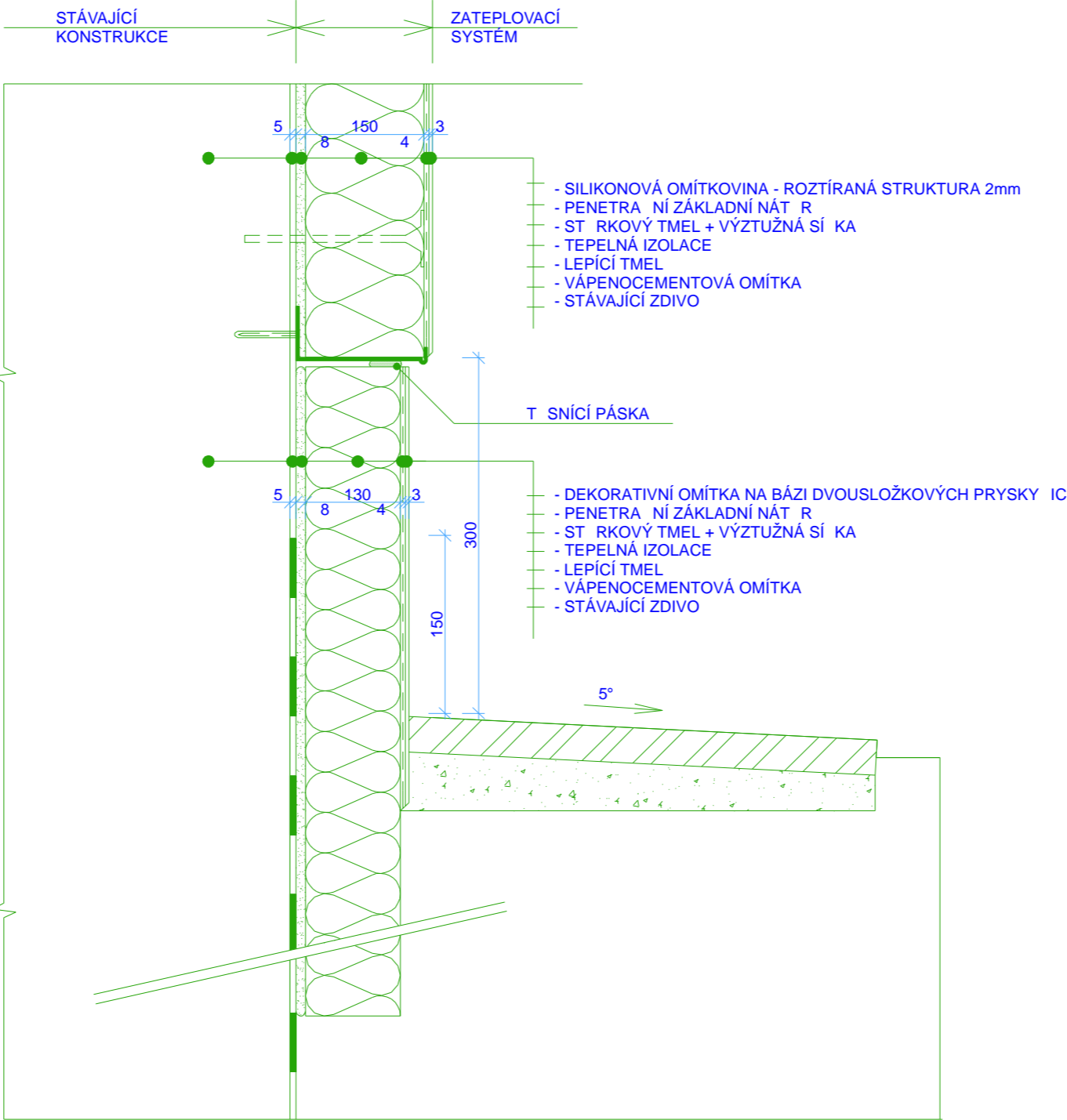


SCHÉMA KOTVICÍCH PRVKŮ



DETAIL UKONČENÍ TEPELNÉ IZOLACE POD TERÉNEM



LEGENDA

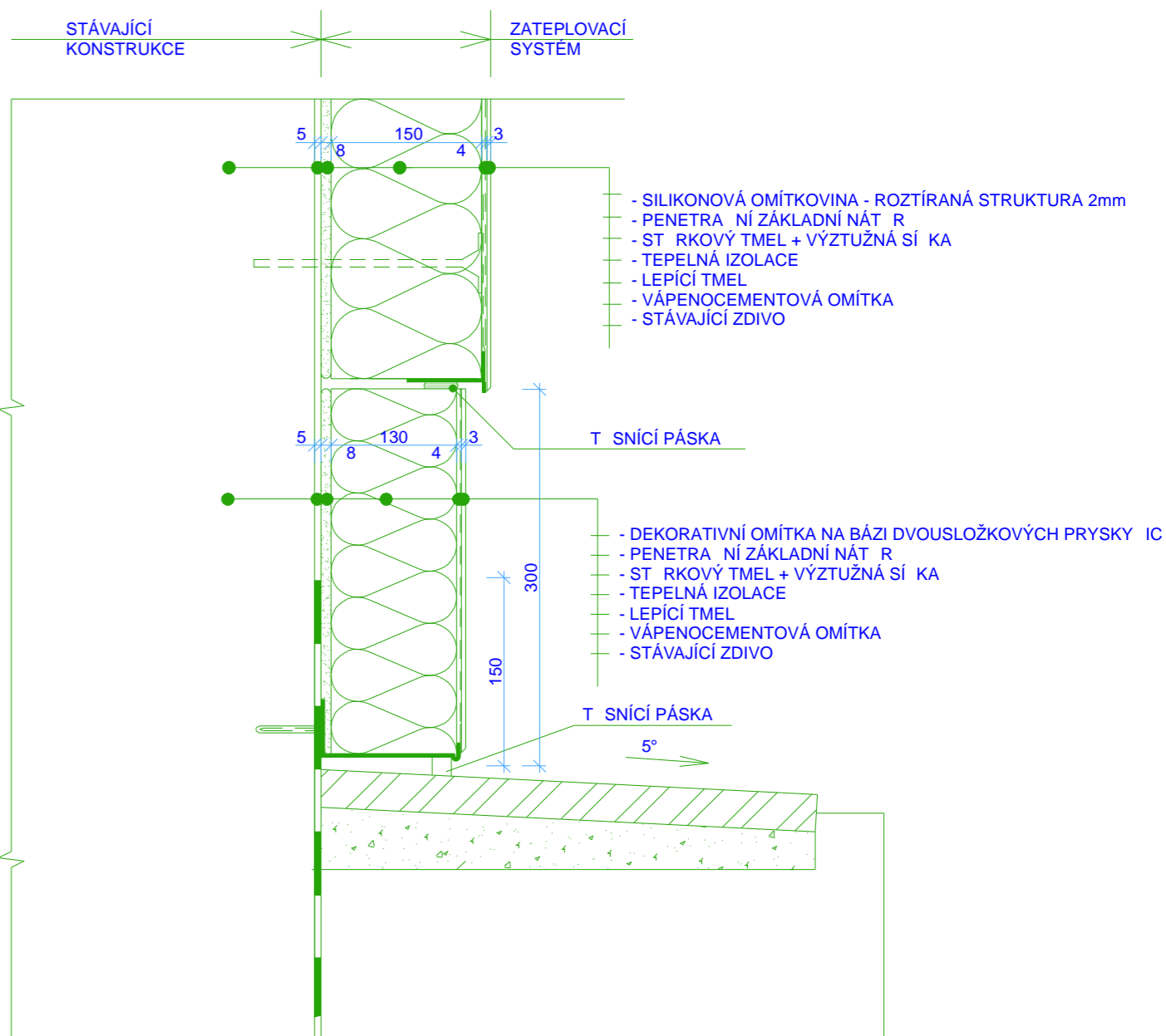
ROZMÍSTĚNÍ KOTVICÍCH PRVKŮ DLE TNI 74 6077 OKNA A VNĚJŠÍ DVEŘE - POŽADAVKY NA ZABUDOVÁNÍ

- A - VZDÁLENOST KOTVICÍCH PRVKŮ MAX 700mm PRO PLASTOVÁ OKNA
- MAX 800mm PRO KOVOVÁ OKNA
- MAX 800mm PRO DVEŘNÁ OKNA

E - VZDÁLENOST OD VNITŘNÍHO ROHU RÁMU A SLOUPKU CCA 150mm, PRO PLASTOVÉ BAREVNÉ PROFILY CCA 250mm

TYP KOTVICÍCH PRVKŮ A JEJICH ROZMÍSTĚNÍ BUDE UPŘESNĚNO PO PROVEDENÍ TRHACÍCH ZKOUŠEK

DETAIL UKONČENÍ TEPELNÉ IZOLACE NAD TERÉNEM



POZNÁMKA :

KONSTRUKCE STÁVAJÍCÍHO OBVODOVÉHO PLÁŠTĚ ZAKRESLENA POUZE ORIENTAČNĚ SCHEMATICKY

ZATEPLOVACÍ SYSTÉM BUDE DODÁN A JEŠEN JAKO SYSTÉM ETICS V ETN PROVEDENÍ
KONSTRUKČNÍCH DETAILŮ A NÁVAZNOSTÍ S RESPEKTOVÁNÍM TECHNICKÝCH POKYŇŮ ETAG (014,004, atd.)!

PROJEKTOVÁ DOKUMENTACE PRO PROVÁDĚNÍ STAVBY A VÝBĚR DODAVATELE - V1

ZODPOVĚDNÝ PROJEKTANT Ing. KADLEČEK JIŘÍ	VYPRACOVAL Ing. KADLEČEK JIŘÍ	KRESLIL ALEŠ MORAVEC	AZPROJECT spol. s r.o. U Křižovatky 608, 280 02 Kolín IV IČO: 272 10 341 - DIČ: CZ 272 10341 Tel/fax: 321 728 755	
KRAJ STŘEDNÍ ČESKÝ STAVEBNÍK: MĚSTO KOLÍN, KARLOVO NÁMĚSTÍ 78, 280 12 KOLÍN I			DATUM	09/2013
AKCE SNÍŽENÍ ENERGETICKÉ NÁROČNOSTI BUDOV MŠ JERONÝMOVA V KOLÍN JERONÝMOVA 772, KOLÍN IV, 280 02			.ZAK.	CT13 - 22
			FORMÁT	3xA4
OBSAH VZOROVÉ DETAILY ETICS, KOTVENÍ VÝPLNÍ			MĚŘÍTKO 1:5	.VÝKRESU CT1322-31